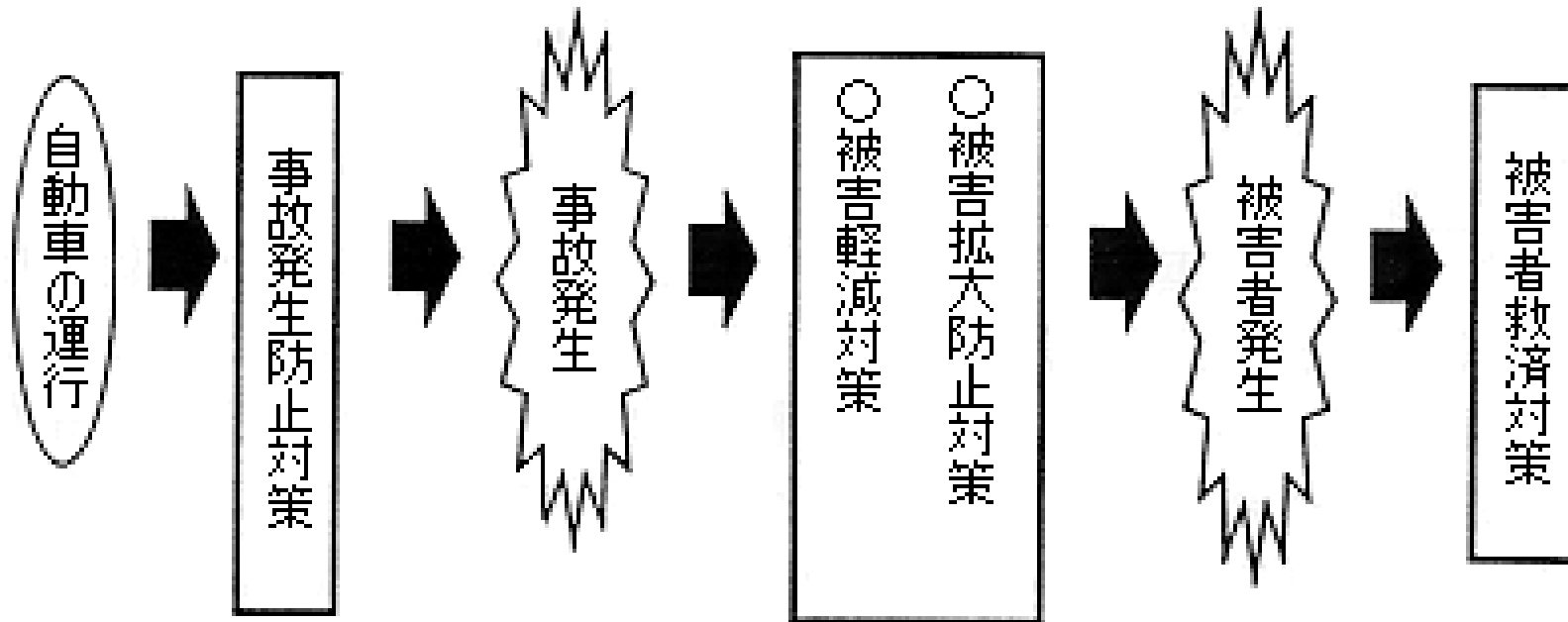


**歩行者と運転手の視界再現による  
死角の相互理解に関する研究  
～ 全周型スクリーンを用いて～**

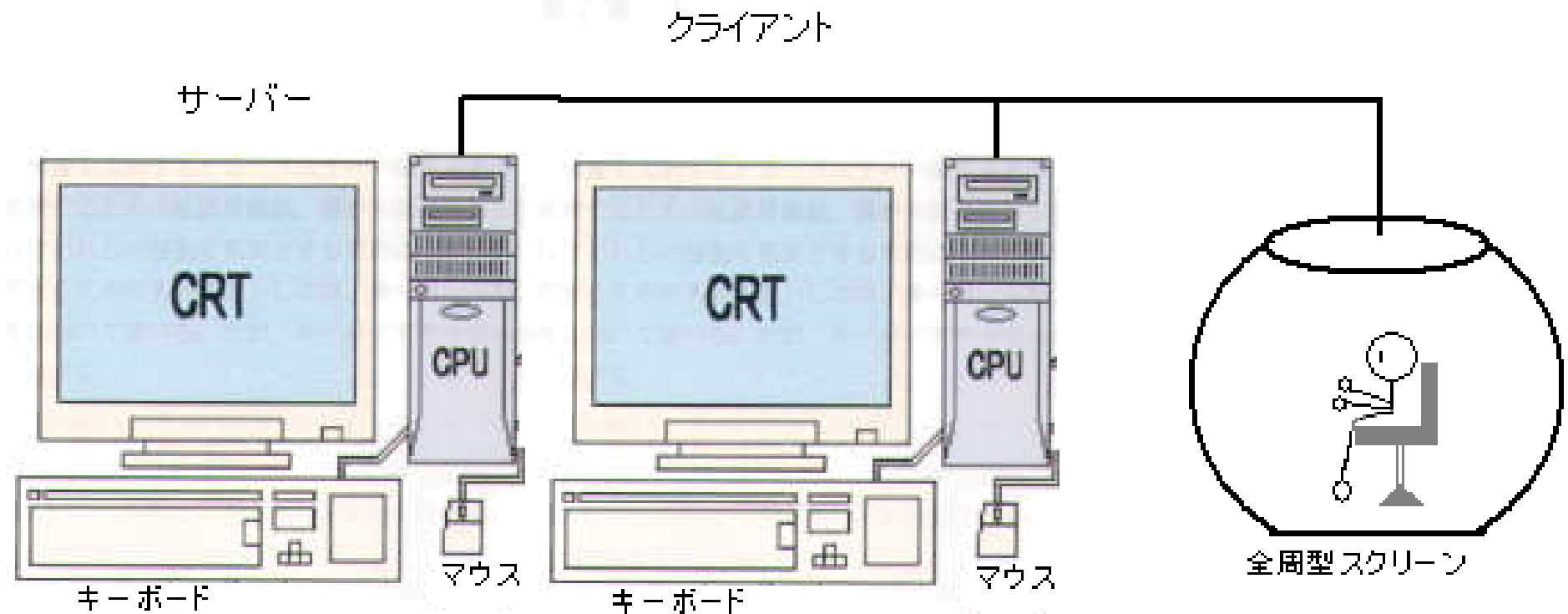
**流通情報工学課程**

**97730 杉山 佳奈子**

# 研究目的



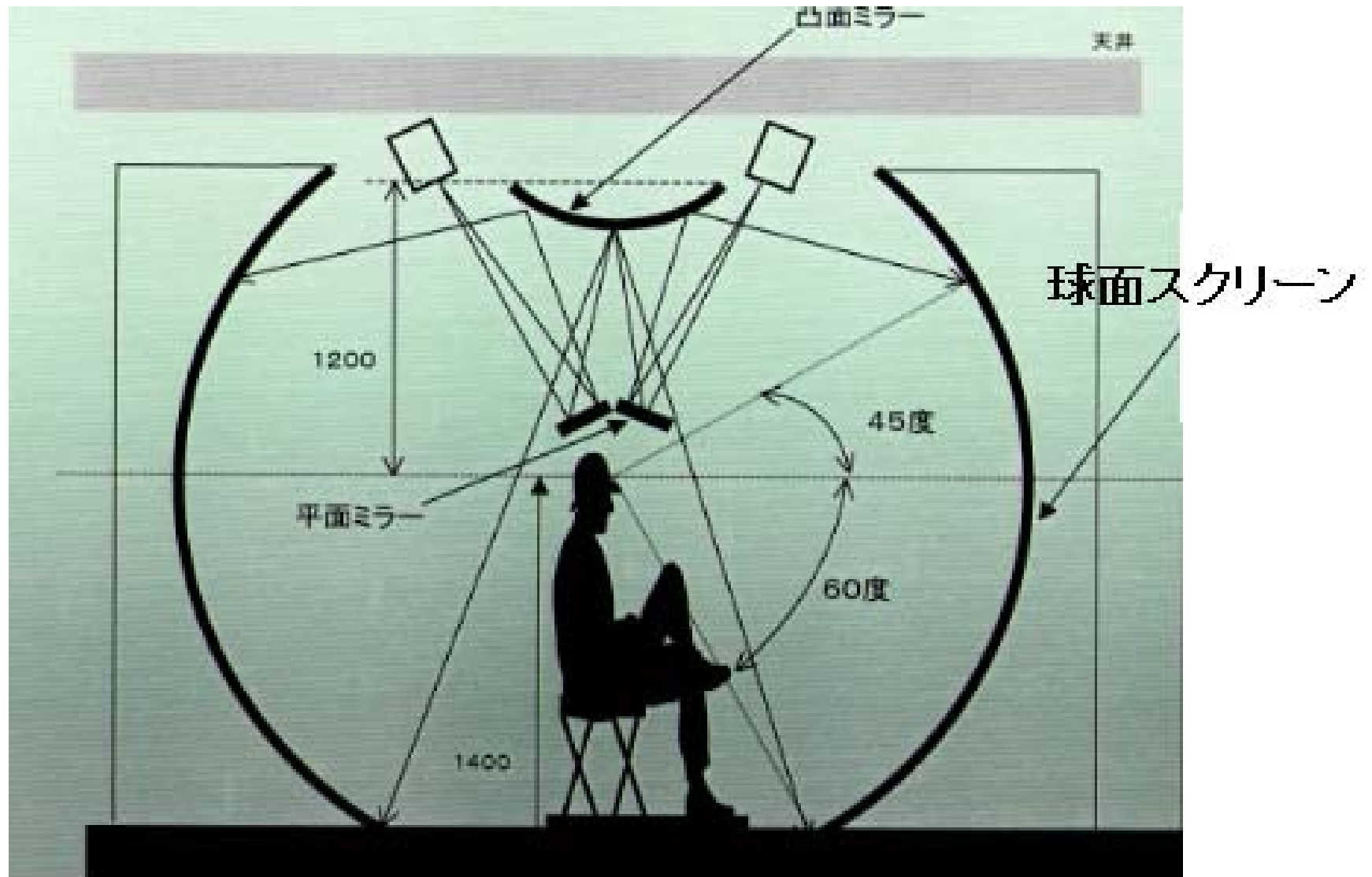
# ハードウェアの構成



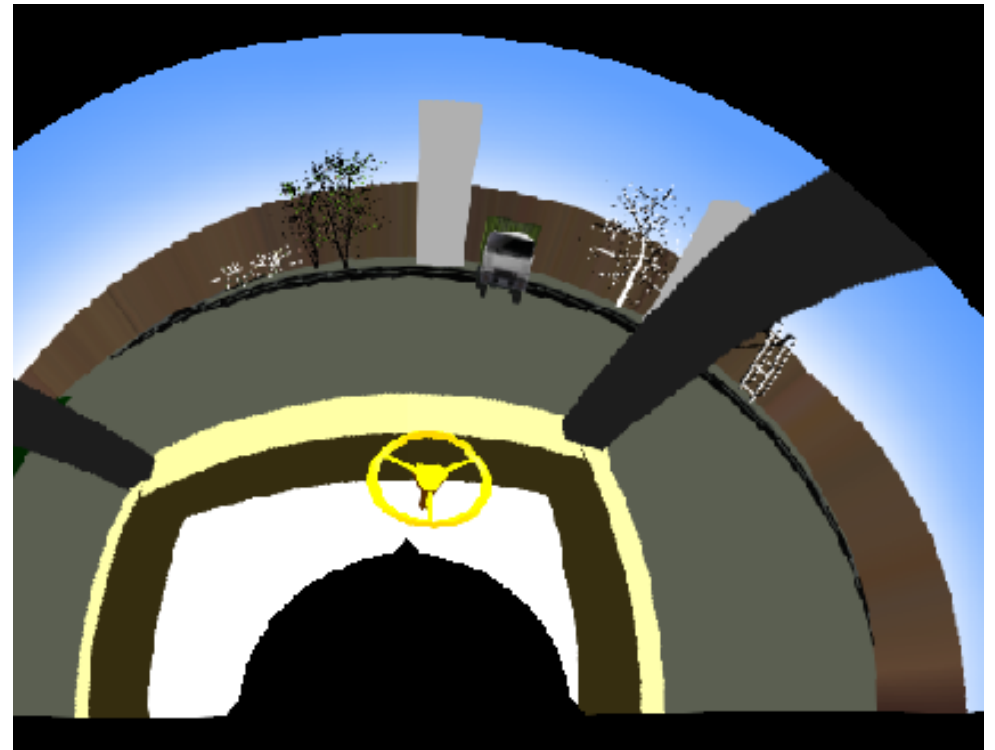
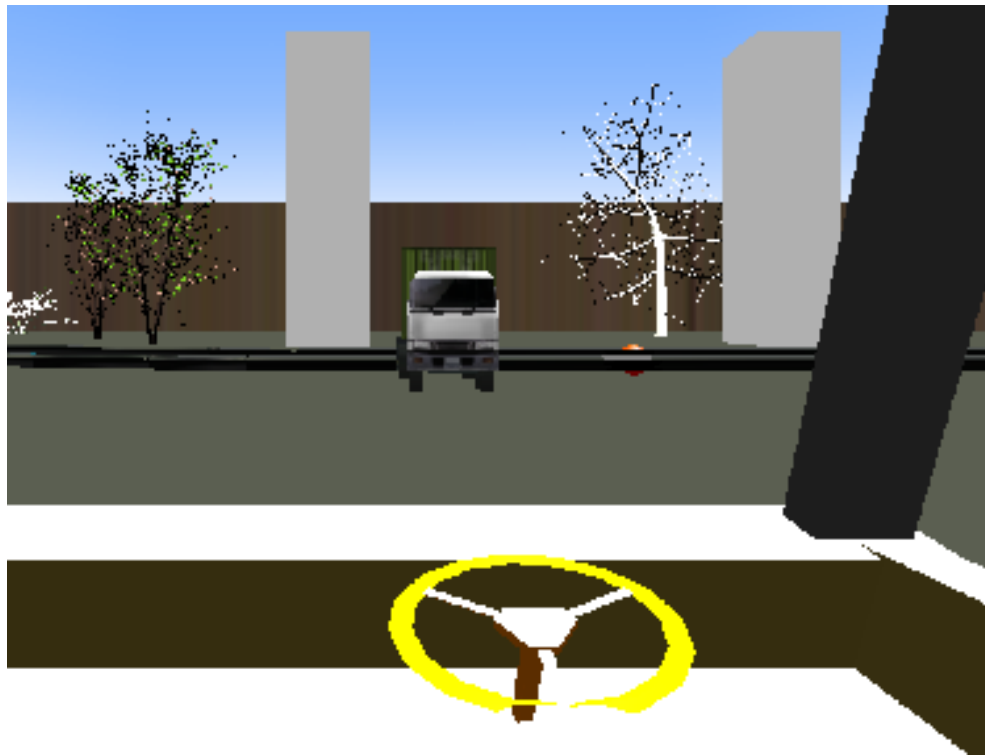
# 全周型スクリーンについて



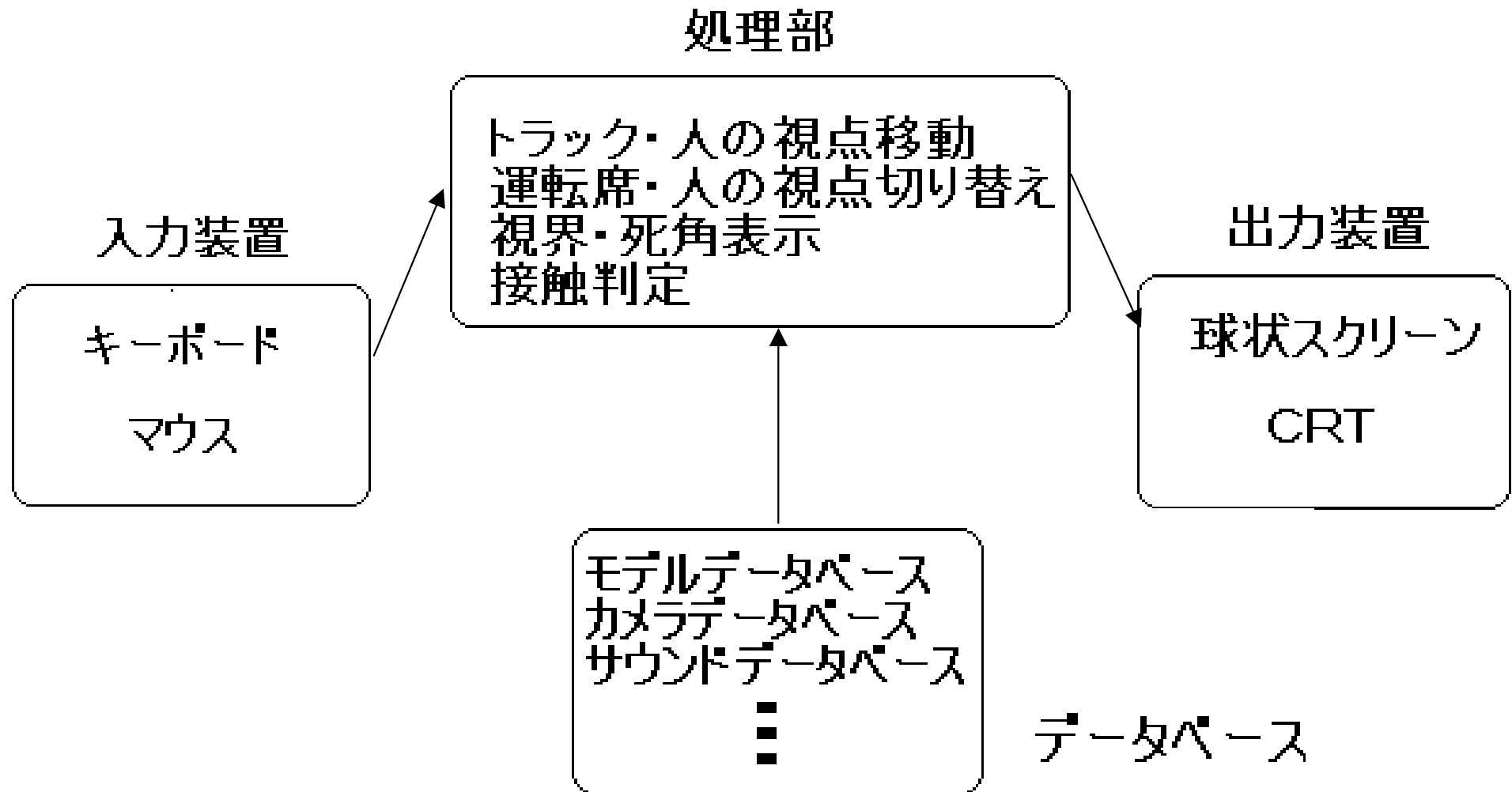
# スクリーンへの投影方法



# スクリーンへの投影方法



# ソフトウェアの構成



# システムの機能

## 視覚への情報提示

視点移動機能

視点切替え機能

視界表示機能

死角表示機能

## その他の機能

高さ変更機能

## 聴覚への情報提示

警告機能



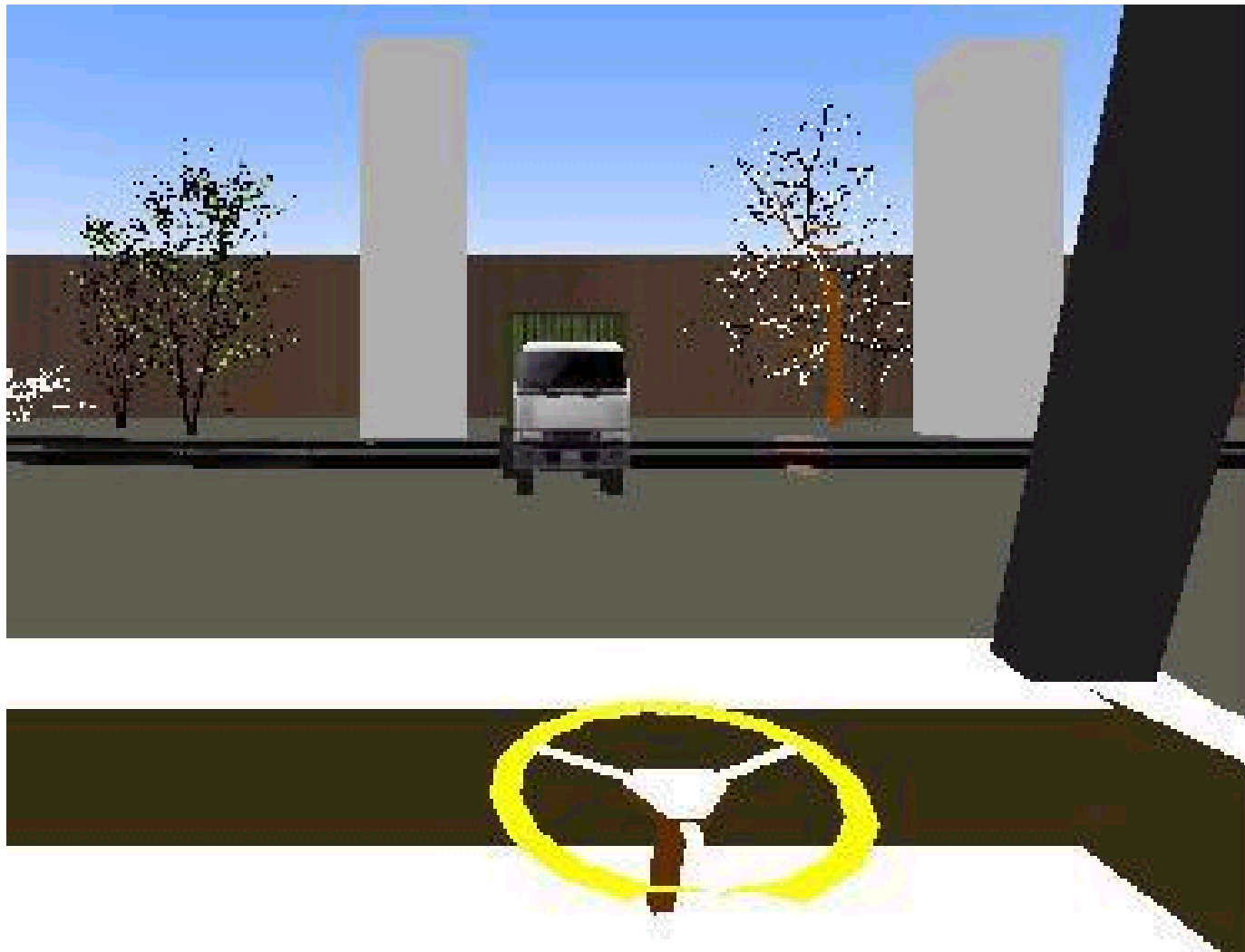
# 全体像



# 歩行者の視界再現



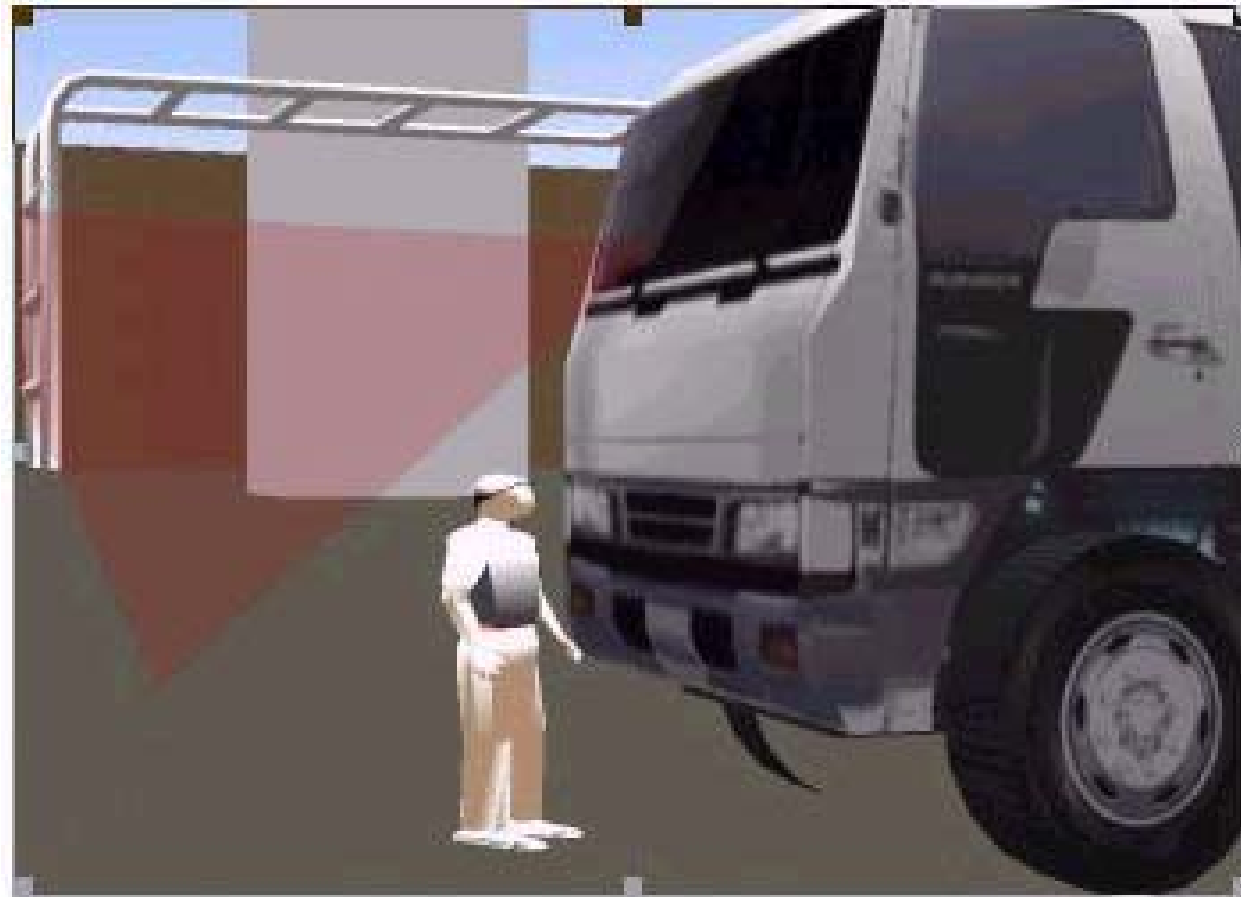
# 運転手の視界再現



# 死角表示機能



# 視界表示機能



# まとめ

- **トラックと歩行者の視界を再現するシステムを構築した。**
- **全周型スクリーンを用いることが有効であるとわかった。**

# 課題と応用

## 課題

- ・評価

## 応用

- ・施設見学
- ・施設設計